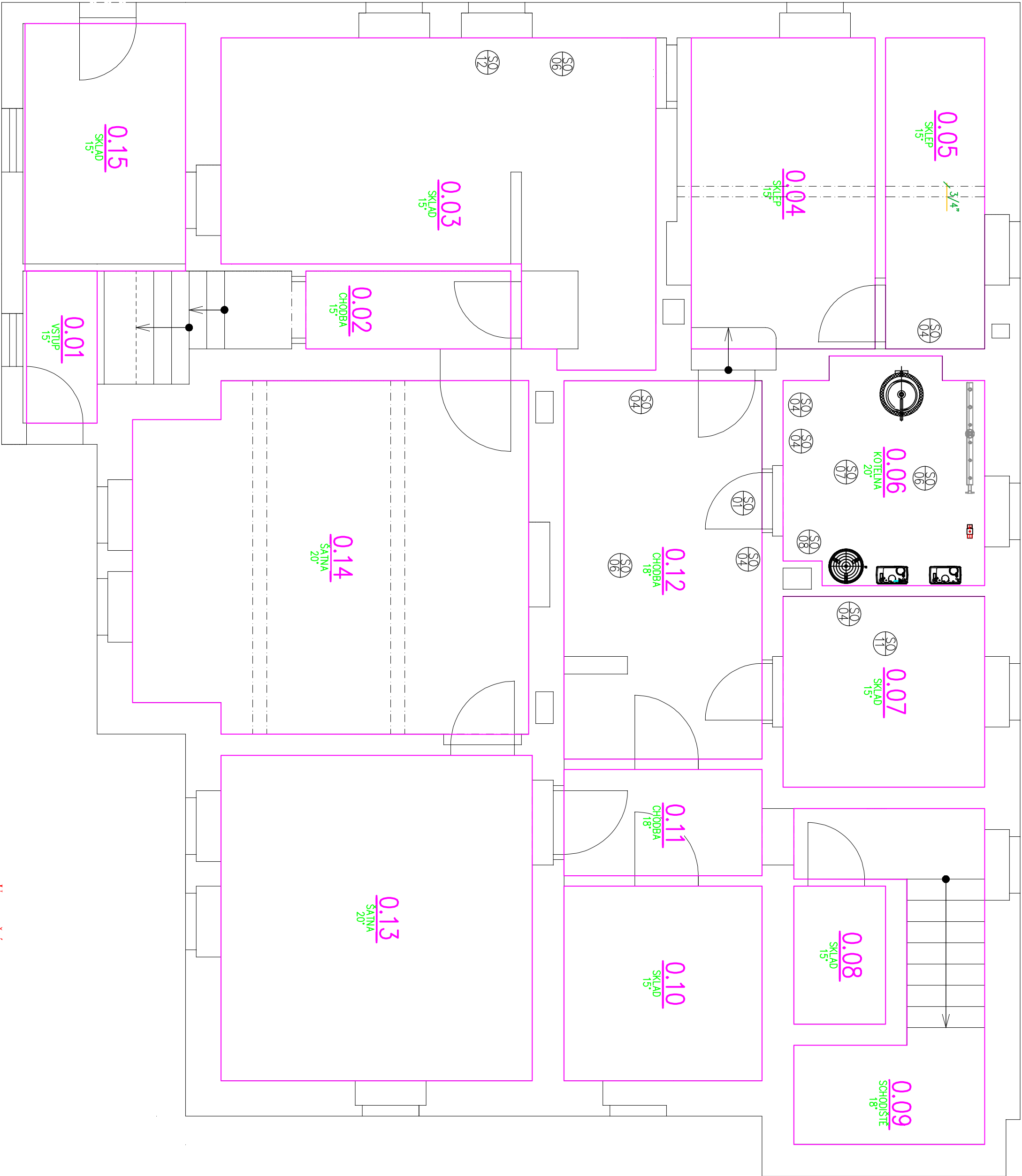


Tabulka místností			
Číslo	Název	Teplota	Podlaží
0.01	VSTUP	15°	0.00
0.02	CHODBA	15°	
0.03	SKLAD	15°	
0.04	SKLEP	15°	
0.05	SKLEP	15°	
0.06	KOTELNA	20°	
0.07	SKLAD	15°	
0.08	SKLAD	15°	
0.09	SCHODIŠTĚ	18°	
0.10	SKLAD	15°	
0.11	CHODBA	18°	
0.12	CHODBA	18°	
0.13	ŠATNA	20°	
0.14	ŠATNA	20°	
0.15	SKLAD	15°	

Celková plocha bytu dle NV 366/2013 [m²]: 0



Upozornění:

číslo – v dokumentaci, ve výkazu výměr nebo ve standardech uvedený odkazy
ne odobření firmy, názvy, nebo specifické označení výrobků, zboží či služeb,
než předtím, než budou použity. Pokud se jedná o předání, je třeba ověřit, že
zpracovatel je oprávněn k tomu, aby je použil. Všechny údaje a informace jsou
pouze informativní, o zhotovení umožňují v souladu se zákonem č. 156/2012 Sb.,
resp. č. 134/2016 Sb., ve znění pozdějších předpisů použít i jiných,
kvalitativně a technicky srovnatelných, popřípadě kvalitnějších řešení.
VZÁJEMNÁ K TOMU ŽE SE JEDNÁ O REKONSTRUKCI JE TŘEBA
VŠECHY ROZDĚLY PŘÍSLUŠNĚ PŘEDPOČÍTAT STAVAJÍCÍM NOSNÝM KONSTRUKCÍM, II

07	Demonitáž stávajících dveří, osazení nových protipožárních dveří EI DP1 se samozavíracím	1 ks
07	Oprava obkladů, doplnění	1 m2
03	Oprava omítky včetně štuky	18 m2
04	Zazdění otvoru	1,5 m2
05	Dlažba keramická Taurus 76S Dlažba keramická–sokl v. 10 cm	10 m2 13 m
06	Malba stěn včetně penetrace	82 m2
07	Malba stropu včetně penetrace	15 m2
08	Zazdíčka komínu po vyložkování	1 ks
09	Jádrové vrtání pr. 90	2 ks
10	Oprava dlažby Taurus	2 m2
11	Provětrávaná omítka Protivlhkosní a drenážní novová folie	18 m2

zodpovědný projektant: Tomaš Vele, ČKAIT 0501242		kreslil: Tomaš Vele, ČKAIT 0501242	
stavebník:	Magistrát města Liberce nám. Dr. E. Beneše 1/1 460 59 Liberec IČO 00262978	TEP Jablonec spol. s r.o. Pivovarská 17, Jablonec nad Nisou tel. 483 710 226 mail: tep@tep-jbc.cz WWW.tep-jbc.cz	
místo stavby:	MŠ U Bertky Liberec Purkyňova 458/19, 46014 Liberec XIV-Ruprechtice, Liberecký kraj, Česko	formát :	A2
akce:	Výměna plynových kotlů a regulace	datum :	9/2020
část:	Stavební práce	zakázka:	123
		stupeň:	DPS
výkres:	Půdorys 1 PP	měřítko:	č. paré:
		1:50	
		výkres č.	S-2